

COFRA Warnschutz-T-Shirt Alert



Ausführung: Warnschutzbekleidung

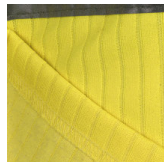
Marke: Cofra

Material:

Mischgewebe, hoher Polyesteranteil

Norm: EN ISO 20471

Schutzeigenschaften: Warnschutz



PRODUKTBESCHREIBUNG für COFRA Warnschutz-T-Shirt Alert

Warnschutz T-Shirt • Seitenschlitze • OEKO-TEX® Standard 100 zertifiziert • von Metalldetektoren nicht feststellbar • Reflexbänder.

MÖGLICHE ANWENDUNGSGEBIETE: Flughäfen, Landwirtschaft, High Visibility, Industrie, Straßenbaustelle, Logistik, Eisenbahnbranche


MATERIAL: 75% Polyester, 25% Baumwolle, 185 g/m²


GRÖSSEN: S - 4XL

NORMEN

zertifiziert nach:

EN ISO 20471 (Klasse 2)

	ART.-NR.	FARBE	GRÖSSE
	WA-073S	gelb	S
	WA-073M	gelb	M
	WA-073L	gelb	L
	WA-073XL	gelb	XL
	WA-073XXL	gelb	XXL
	WA-0733XL	gelb	3XL
	WA-0734XL	gelb	4XL

	ART.-NR.	FARBE	GRÖSSE
	WA-074S	orange	S
	WA-074M	orange	M
	WA-074L	orange	L
	WA-074XL	orange	XL
	WA-074XXL	orange	XXL
	WA-0743XL	orange	3XL
	WA-0744XL	orange	4XL

NORMEN für COFRA Warnschutz-T-Shirt Alert

EN ISO 20471

EN ISO 20471 | Hochsichtbare Warnkleidung



Die internationale Norm EN ISO 20471 legt die Anforderungen an hochsichtbare Warnkleidung fest, die die Anwesenheit des Trägers visuell signalisiert. Die Warnschutzkleidung soll sicherstellen, dass der Träger bei allen Lichtverhältnissen für Fahrzeugführer oder Bediener anderer technischer Ausrüstung auffällig sichtbar ist; sowohl unter Bedingungen bei Tageslicht als auch unter Scheinwerferbeleuchtung in der Dunkelheit.

Die EN 20471 definiert für passive Verkehrsteilnehmer 3 Schutzklassen. Passiver Verkehrsteilnehmer sind Personen, die nicht aktiv am Verkehrsgeschehen teilnehmen, sondern sich mit anderen Abläufen (Arbeiten oder Notfallsituationen) beschäftigen.

Die 3 Klassen werden folgendermaßen eingestuft:

Hohes Risiko Klasse 3: Träger ist passiver Verkehrsteilnehmer, Fahrzeuge haben eine Geschwindigkeit von $> 60\text{km/h}$

Hohes Risiko Klasse 2: Träger ist passiver Verkehrsteilnehmer, Fahrzeuge haben eine Geschwindigkeit von $\leq 60\text{km/h}$

Hohes Risiko Klasse 1: Träger ist passiver Verkehrsteilnehmer, Fahrzeuge haben eine Geschwindigkeit von $\leq 30\text{km/h}$

Bei Verkehrsgeschwindigkeiten $\leq 15\text{km/h}$ besteht auch für passive Verkehrsteilnehmer nur ein mittleres Gefährdungsrisiko. Wichtig ist, dass bei lokalen Einflüssen wie Witterungsverhältnissen, Kontrast der Umgebung, Verkehrsdichte und weiteren Faktoren einer dieser Einflussfaktoren zu einer höheren Stufe führen kann.

Ausgezeichnet wird Warnschutzkleidung mit einem Piktogramm, welches eine Warnschutzweste symbolisiert. X: Menge sichtbaren Materials (Hintergrund- und Reflexmaterial). Die Zahl neben dem graphischen Symbol (hier X) gibt die Bekleidungsklasse an. Bekleidung der unterschiedlichen Klassen muss Mindestanforderungen an Materialmengen entsprechen: Mindestfläche, die in einem Kleidungsstück enthalten sein muss:

Material	Klasse 1	Klasse 2	Klasse 3
Hintergrundmaterial, fluoreszierend	0,14 m ²	0,50 m ²	0,80 m ²
retroreflektierendes Material	0,10 m ²	0,13 m ²	0,20 m ²
Material mit kombinierten Eigenschaften*	0,20 m ²	-	-

Mögliche fluoreszierende Farben:

fluoreszierendes Orange, fluoreszierendes Gelb, fluoreszierendes Rot

Die entsprechende Klassifizierung Ihres Produktes finden Sie auch in unseren Produktbeschreibung.

