

## Qualitex Latzhose iND

Qualitex

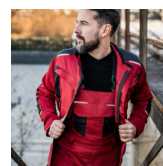


**Ausführung:** Berufsbekleidung

**Marke:** Qualitex

**Norm:** EN ISO 15797


**Serie:** Qualitex iND





## PRODUKTBESCHREIBUNG für Qualitex Latzhose iND


Sportliche Latzhose mit mechanischem Stretch • Bundweitenregulierung • Oberschenkeltasche mit integrierter Handytasche und Stifttasche • elastische Strickeinsätze • Cordura® -Verstärkungen • atmungsaktiv durch den hohen Baumwollanteil • Reflexpatch • metallfrei & kratzfrei • silikonfrei • industriewaschfähig • OEKO-TEX® zertifiziert

**MATERIAL:** 60% Baumwolle, 40% Polyester, ca. 250g/m<sup>2</sup>

	ART.-NR.	FARBE	GRÖSSE
	QU-93824	navy/schwarz	kurz 24
	QU-93825	navy/schwarz	kurz 25
	QU-93826	navy/schwarz	kurz 26
	QU-93827	navy/schwarz	kurz 27
	QU-93828	navy/schwarz	kurz 28
	QU-93829	navy/schwarz	kurz 29
	QU-93842	navy/schwarz	42
	QU-93844	navy/schwarz	44
	QU-93846	navy/schwarz	46
	QU-93848	navy/schwarz	48
	QU-93850	navy/schwarz	50
	QU-93852	navy/schwarz	52
	QU-93854	navy/schwarz	54
	QU-93856	navy/schwarz	56
	QU-93858	navy/schwarz	58
	QU-93860	navy/schwarz	60
	QU-93862	navy/schwarz	62
	QU-93864	navy/schwarz	64
	QU-93866	navy/schwarz	66
	QU-93868	navy/schwarz	68
	QU-93890	navy/schwarz	lang 90
	QU-93894	navy/schwarz	lang 94
	QU-93898	navy/schwarz	lang 98
QU-938102	navy/schwarz	lang 102	
QU-938106	navy/schwarz	lang 106	
QU-938110	navy/schwarz	lang 110	

	ART.-NR.	FARBE	GRÖSSE
	QU-93924	rot/dunkelgrau	kurz 24
	QU-93925	rot/dunkelgrau	kurz 25
	QU-93926	rot/dunkelgrau	kurz 26
	QU-93927	rot/dunkelgrau	kurz 27
	QU-93928	rot/dunkelgrau	kurz 28
	QU-93929	rot/dunkelgrau	kurz 29
	QU-93942	rot/dunkelgrau	42
	QU-93944	rot/dunkelgrau	44
	QU-93946	rot/dunkelgrau	46
	QU-93948	rot/dunkelgrau	48
	QU-93950	rot/dunkelgrau	50
	QU-93952	rot/dunkelgrau	52
	QU-93954	rot/dunkelgrau	54
	QU-93956	rot/dunkelgrau	56
	QU-93958	rot/dunkelgrau	58
	QU-93960	rot/dunkelgrau	60
	QU-93962	rot/dunkelgrau	62
	QU-93964	rot/dunkelgrau	64
	QU-93966	rot/dunkelgrau	66
	QU-93968	rot/dunkelgrau	68
	QU-93990	rot/dunkelgrau	lang 90
	QU-93994	rot/dunkelgrau	lang 94
	QU-93998	rot/dunkelgrau	lang 98
	QU-939102	rot/dunkelgrau	lang 102
QU-939106	rot/dunkelgrau	lang 106	
QU-939110	rot/dunkelgrau	lang 110	

	ART.-NR.	FARBE	GRÖSSE
	QU-94024	dunkelgrau	kurz 24
	QU-94025	dunkelgrau	kurz 25
	QU-94026	dunkelgrau	kurz 26
	QU-94027	dunkelgrau	kurz 27
	QU-94028	dunkelgrau	kurz 28
	QU-94029	dunkelgrau	kurz 29
	QU-94042	dunkelgrau	42
	QU-94044	dunkelgrau	44
	QU-94046	dunkelgrau	46
	QU-94048	dunkelgrau	48
	QU-94050	dunkelgrau	50
	QU-94052	dunkelgrau	52
	QU-94054	dunkelgrau	54
	QU-94056	dunkelgrau	56
	QU-94058	dunkelgrau	58
	QU-94060	dunkelgrau	60
	QU-94062	dunkelgrau	62
	QU-94064	dunkelgrau	64
	QU-94066	dunkelgrau	66
	QU-94068	dunkelgrau	68
	QU-94090	dunkelgrau	lang 90
	QU-94094	dunkelgrau	lang 94
QU-94098	dunkelgrau	lang 98	
QU-940102	dunkelgrau	lang 102	
QU-940106	dunkelgrau	lang 106	
QU-940110	dunkelgrau	lang 110	

	ART.-NR.	FARBE	GRÖSSE
	QU-94124	schwarz	kurz 24
	QU-94125	schwarz	kurz 25
	QU-94126	schwarz	kurz 26
	QU-94127	schwarz	kurz 27
	QU-94128	schwarz	kurz 28
	QU-94129	schwarz	kurz 29
	QU-94142	schwarz	42
	QU-94144	schwarz	44
	QU-94146	schwarz	46
	QU-94148	schwarz	48
	QU-94150	schwarz	50
	QU-94152	schwarz	52
	QU-94154	schwarz	54
	QU-94156	schwarz	56
	QU-94158	schwarz	58
	QU-94160	schwarz	60
	QU-94162	schwarz	62
	QU-94164	schwarz	64
	QU-94166	schwarz	66
	QU-94168	schwarz	68
	QU-94190	schwarz	lang 90
	QU-94194	schwarz	lang 94
	QU-94198	schwarz	lang 98
	QU-941102	schwarz	lang 102
	QU-941106	schwarz	lang 106
QU-941110	schwarz	lang 110	

## NORMEN für Qualitex Latzhose iND

EN ISO 15797

## EN ISO 15797 | Textilien - Industrielle Wasch- und Finishverfahren zur Prüfung von Arbeitskleidung



Die Norm EN ISO 15797 legt die Prüfverfahren und Geräte fest, die zur Beurteilung von für das industrielle Waschen vorgesehener Arbeitskleidung verwendet werden können. Es ist die Grundlage zur Prüfung entsprechender Eigenschaften, wie Formbeständigkeit, Farbechtheit, Knitterbildung, fehlerhafter Nahtkräuselung, Pillbildung und der allgemeinen optischen Aspekte.

## Qualitex - Erfahren Sie mehr über die Qualitex Technologien



### CORDURA®

Das hochtechnologische CORDURA®-Gewebe ist äußerst strapazierfähig und dient zur Verstärkung zahlreicher Materialien. Es zeichnet sich durch eine hohe Abrieb- und Reißfestigkeit aus. An Berufsbekleidung kommt es vor allem zur Verstärkung besonders beanspruchter Stellen (z. B. Knie, Ellenbogen, lose hängende Taschen) zum Einsatz. Dadurch sind die Produkte deutlich länger tragbar.